

Thuốc diệt ruồi của Elanco

- Agita



For internal use only. Do not distribute



PM-GLB-MAR-19-0185

Agita: Lợi ích chính

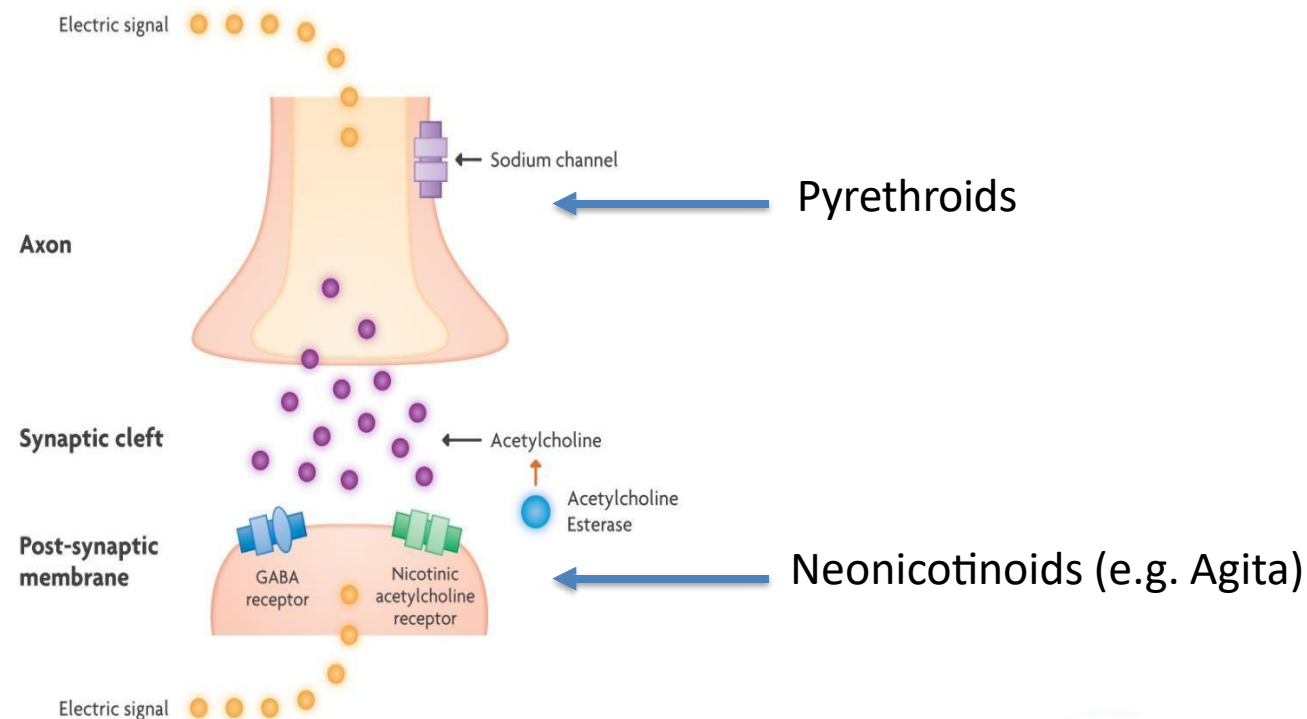
- Neonicotinoid thế hệ 2 (nhóm 4) với cơ chế độc đáo:
 - Tác dụng lên các thụ thể nicotinic acetylcholine khác với các neonicotinoids khác
- Công thức tối ưu:
 - 10% thiamethoxam: tiếp xúc tốt và gây độc dạ dày
 - 0.05% (Z)-9-tricosene: pheromone thu hút giới tính
 - Đường lactose và crystalline: thức ăn hấp dẫn của ruồi
- Tiêu diệt nhanh, hiệu quả kéo dài
- Sử dụng dễ dàng:
 - Bả, sơn, hoặc phun xịt



Cơ chế hoạt động của Agita : Neonicotinoids khác với pyrethroids¹



- Neonicotinoids mở các thụ thể acetylcholine nicotinic trên màng sau synap dẫn đến sự kích thích thần kinh quá mức
- Pyrethroid mở kênh natri trên sợi trục trước synap



¹Casida, J.E.,K.A. Durkin. Neuroactive Insecticides: Targets, Selectivity, Resistance, and Secondary Effects. University of California, Berkeley, California. 2013; 58:99-117

Thuốc diệt ruồi của Elanco : Các loại Agita

- Agita 10WG
 - Hạt tan được để sơn hoặc phun xịt
- Agita 1GB
 - Hạt bã sử dụng ngay



Các loại Agita : Agita 10WG

- Dạng các hạt hòa tan để sơn, phun hoặc áp dụng cho bảng treo
- Màu be, không bụi, hạt chứa 10% thiamethoxam w/w
- Hòa tan nhanh trong nước để tạo ra dịch huyền phù
- Đóng gói 0.10, 0.25, 0.40, 1.0 kg /hộp

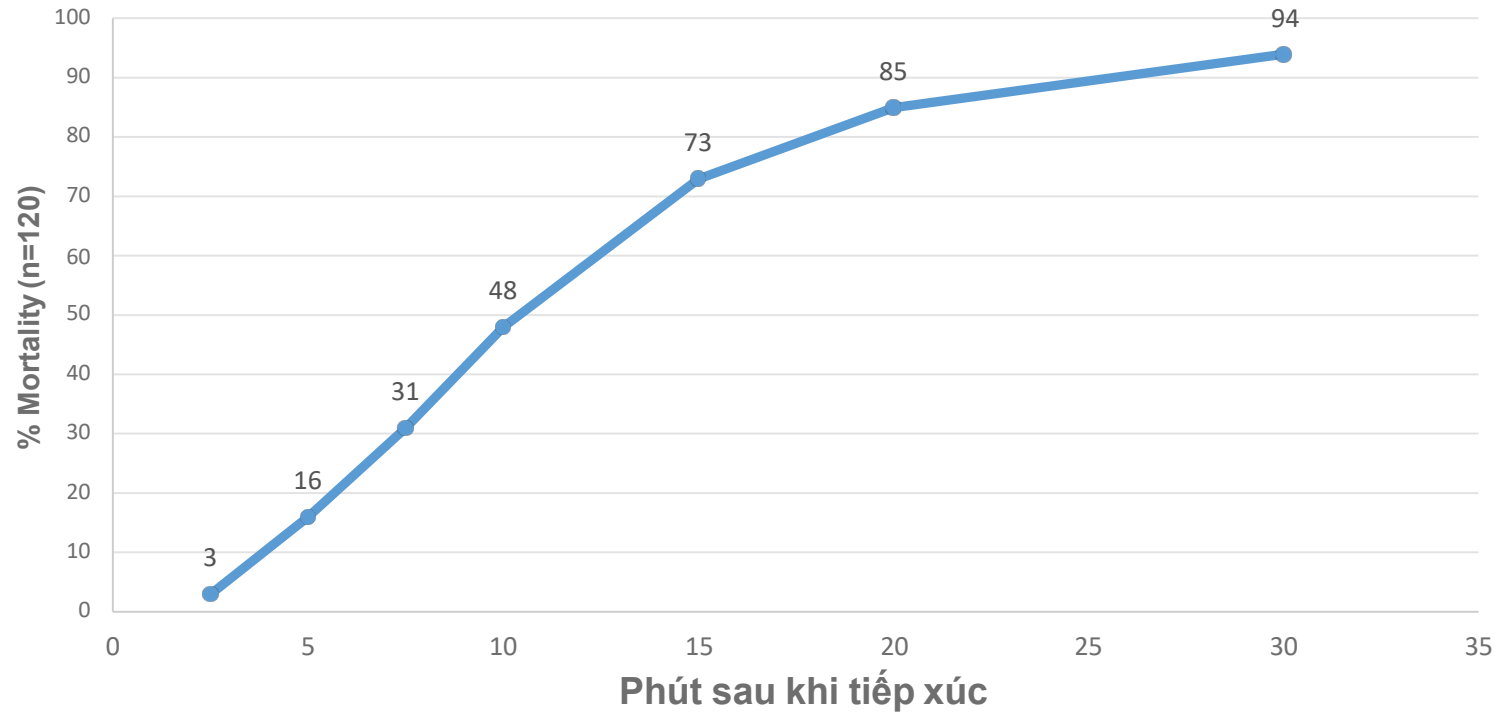


Agita 10 WG:

hiệu quả: 94% ruồi nhà chết trong vòng 30 phút¹:



Hiệu quả của Agita đối với tỷ lệ chết của các loại ruồi nhà



¹ Study No IDL 1049. Elanco Animal Health. Data on file.



Sử dụng Agita 10WG: Mẹo chung

- Bắt đầu sử dụng vào đầu mùa ruồi. Đừng để quần thể ruồi tăng lên.
- Sử dụng Agita trên các bề mặt tiếp xúc với ánh sáng mặt trời có thể làm giảm nhẹ độ bền của hoạt chất
- Bụi hoặc chất bẩn bám trên bề mặt được xử lý Agita làm giảm tiếp xúc của ruồi với hoạt chất
- Mưa lớn trên bề mặt được xử lý Agita rửa trôi sản phẩm; cần xử lý lại tại vị trí này
- Sử dụng lại Agita khi số ruồi bắt đầu tăng lên



Agita 10WG : Chuẩn bị cho phun xịt

- Pha 400g trong 3.2L nước*
- Đổ vào máy phun đeo vai



*Tùy theo kích cỡ các vùng cần xử lý- tỷ lệ nhỏ hơn có thể pha là:
100g trong 800ml nước



Agita 10WG : Chuẩn bị cho sơn/ bản treo

- Pha 400g trong 3.2L nước* (100m² sàn trống hoặc 200m² tường)



*Tùy theo kích cỡ các vùng cần xử lý- tỷ lệ nhỏ hơn có thể pha là: 100g trong 800ml nước



LUÔN THAM KHẢO HƯỚNG DẪN SỬ DỤNG TRÊN NHÃN CỦA TỪNG QUỐC GIA

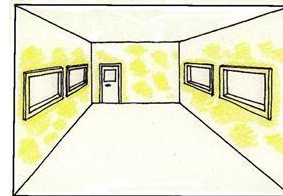
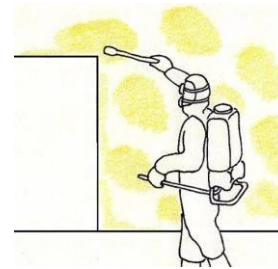
For internal use only. Do not distribute



PM-GLB-MAR-19-0185

Agita 10WG: Áp dụng cho phun xịt

- Phun nơi ruồi sinh sống hoặc tụ tập :
 - Khu vực ẩm trên tường và trần nhà
 - Xung quanh khung cửa sổ và cửa ra vào
 - Vách ngăn chuồng
 - Bên ngoài máng ăn *
- Áp dụng phun thành các mảng (khoảng 10 x 30 cm) cho $\leq 30\%$ của tổng số diện tích bề mặt nơi ruồi tụ tập.
Để hiệu quả tốt nhất áp dụng vào buổi sáng khi ruồi ít hoạt động nên ta có thể quan sát nơi ruồi đậu



* Tránh khỏi tầm tiếp xúc của động vật

LUÔN THAM KHẢO HƯỚNG DẪN SỬ DỤNG TRÊN NHÃN CỦA TỪNG QUỐC GIA

For internal use only. Do not distribute



PM-GLB-MAR-19-0185



Agita 10WG: Áp dụng dạng sơn

- Sơn khoảng 80 điểm (~ 10 x 30cm) nơi ruồi sinh sống hoặc tụ tập:
 - Tường ẩm
 - Vách ngăn chuồng
 - Cửa ra vào
 - Khung cửa sổ
 - Ống sữa
 - Bên ngoài máng thức ăn*



Axtell RC. Fly Control in Confined Livestock and Poultry Production. Technical Monograph. 2002;1:45

* Áp dụng ngoài tầm với của động vật



LUÔN THAM KHẢO HƯỚNG DẪN SỬ DỤNG TRÊN NHÃN CỦA TỪNG QUỐC GIA

For internal use only. Do not distribute



PM-GLB-MAR-19-0185

Agita 10WG: Áp dụng cho sơn bảng treo

- Làm một bảng khoảng 300mm x 200mm
- Đặt nằm phẳng và sơn đều bằng sơn Agita
- Sau khi sơn khô, đục một lỗ ở một đầu để luồn dây
- Buộc một đầu dây vào bảng và sử dụng đầu kia để treo bảng lên bên trong chuồng nuôi
- Điều chỉnh sao cho 1 tấm bảng dùng cho một mặt phẳng có diện tích 10m² trong chuồng *



* Nếu môi được áp dụng cho cả hai mặt bảng thì dùng cho một mặt phẳng có diện tích 20m²

**LUÔN THAM KHẢO HƯỚNG DẪN SỬ DỤNG
TRÊN NHÃN CỦA TỪNG QUỐC GIA**

For internal use only. Do not distribute



PM-GLB-MAR-19-0185

Agita 1GB : Chuẩn bị

- Không cần chuẩn bị (trừ khi áp dụng cho bảng treo)



Agita 1GB: Áp dụng sử dụng trạm mồi / khay

- Trải đều lên khay tránh thành đồng
- Sử dụng tối thiểu 10 khay trên 200m² diện tích sàn
- Đặt trên sàn nhà hoặc bệ cửa sổ ở những khu vực có ruồi
- Đảm bảo mồi tránh xa nơi vật nuôi có thể ăn phải



LUÔN THAM KHẢO HƯỚNG DẪN SỬ DỤNG TRÊN NHÃN CỦA TỪNG QUỐC GIA

For internal use only. Do not distribute



PM-GLB-MAR-19-0185

Agita 1GB: Áp dụng sử dụng bằng treo

- Làm bảng khoảng 300mm x 200mm
- Đặt nằm ngang và phun lên một mặt với nước
- Rắc đều một nhóm (15-20g) hạt Agita lên bảng ướt
- Phun nhẹ hạt lên bảng với máy phun, để khô
- Khi hạt khô, chọc thủng một lỗ vào cuối bảng
- Buộc dây vào bảng và treo bảng bên trong nhà nuôi
- Cố định 1 bảng treo cho mỗi 10m² khu vực bề mặt tường trong nhà nuôi*



LUÔN THAM KHẢO HƯỚNG DẪN SỬ DỤNG TRÊN NHÃN CỦA TỪNG QUỐC GIA

* Nếu bà được áp dụng cho cả hai mặt bảng thì dùng cho một mặt phẳng có diện tích 20m²

